

Datasheet

Door & Window Contact Air White

Part No: 100210



About the product

The LOXONE Door & Window Contact Air is a **radio sensor with reed contact** that responds to a magnet and thus enables the **monitoring** of doors and windows. **Our recommendation:** Attach a Door & Window Contact Air to all external doors and windows.

Features:

- Security: If doors or windows are opened without authorization, the Miniserver immediately raises an alarm.
- Save energy: If an open window is detected, the heating in the room is automatically turned down.

Electrical Specifications

Power Supply	CR2032 battery
Sensor	Reed contact
Temperature	0 ... 55°C / 32 ... 131°F
Battery Lifetime	up to 2 years
Pairing button	can also be used as a push button

Interfaces

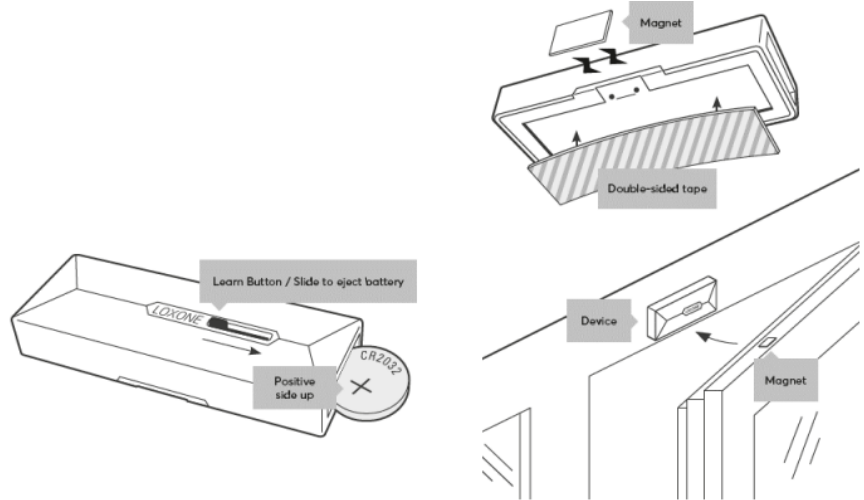
LOXONE Air	868MHz (SRD Band Europe), 4 channels available max. Power 15.1mW e.r.p. 915MHz (ISM Band Region 2), 10 channels available max. Power 13.2mW internal antenna
------------	--

Ambient Conditions

Humidity	max. 95% r.H. (non condensing)
----------	--------------------------------

Connection Diagram

Connection Diagram



Product Characteristics

Colours

Anthracite: RAL7016 - Part No. 100213
White: RAL9003 - Part No. 100210

Finish

Matte

Weight & Dimensions

Net weight

21 g

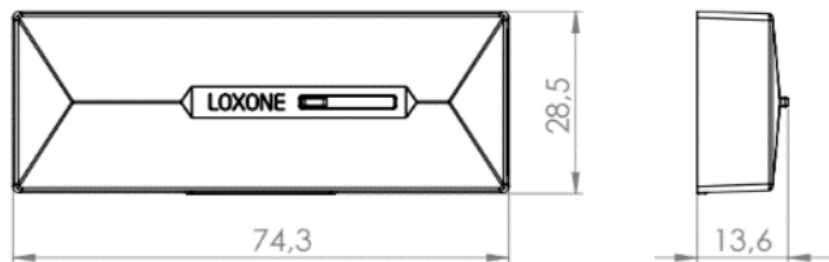
Total weight

45 g

Product dimensions

74.3x28.5x13.6mm / 2.92x1.12x0.53" (LxWxH)

Product dimensions drawing



Pack size

122x80x22mm / 4.80x3.15x0.87" (LxWxH)

Certifications & Standards

Safety class

IP20

Certifications



Installation must be carried out by a qualified electrician in accordance with the relevant regulations.

Published by

Loxone Electronics GmbH
Smart Home 1
4154 Kollerschlag
Austria
Tel: +43 7287 7070-0
loxone.com

Loxone UK Ltd.
The Forum
Station Road
Theale, RG7 4RA
United Kingdom

Datenblatt

Tür- & Fensterkontakt

Air Weiß

Part No: 100210



Über das Produkt

Der LOXONE Tür & Fensterkontakt Air ist ein **Funksensor mit Reedkontakt**, der auf einen Magnet anspricht und so die **Überwachung** von Türen und Fenstern ermöglicht. **Unsere Empfehlung:** Bring an allen außenliegenden Türen und Fenstern je einen Tür & Fensterkontakt Air an.

Features:

- Sicherheit: Bei unbefugtem Öffnen von Türen oder Fenstern wirst du sofort informiert.
- Energie sparen: Wird ein offenes Fenster erkannt, wird die Heizung im Raum automatisch heruntergefahren.

Elektrische Spezifikationen

Spannungsversorgung	CR2032 Batterie
Sensor	Reed Kontakt
Temperatur	0 ... 55°C / 32 ... 131°F
Batterie Lebensdauer	bis zu 2 Jahre
Einlertaste	auch als Tasteneingang verwendbar

Schnittstellen

LOXONE Air	LOXONE Air: 868MHz (SRD Band Europa), 4 Kanäle wählbar max. Sendeleistung 15,1mW e.r.p. 915MHz (ISM Band Region 2), 10 Kanäle wählbar max. Sendeleistung 13,2mW interne Antenne
------------	--

Umgebungsbedingungen

Luftfeuchtigkeit	max. 95% r.H. (nicht kondensierend)
------------------	-------------------------------------

Anschlussplan

Anschlussplan

Produkteigenschaften

Farbe Anthrazit: RAL7016 - Art. Nr. 100213
Weiß: RAL9003 - Art. Nr. 100210

Glanzgrad Matt

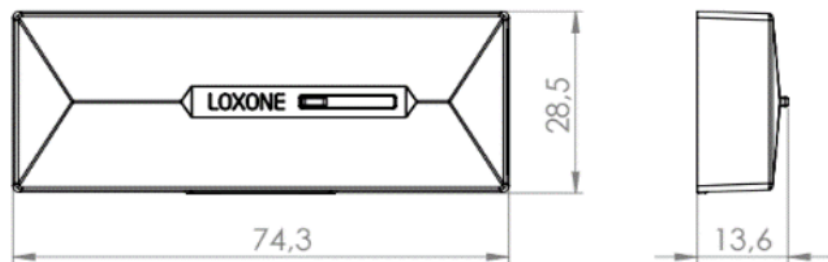
Gewicht & Abmessungen

Nettogewicht 21 g

Bruttogewicht 45 g

Produktmaße 74,3x28,5x13,6mm / 2,92x1,12x0,53" (LxBxH)

Produktmaßzeichnung



Packmaß 122x80x22mm / 4,80x3,15x0,87" (LxBxH)

Zertifizierungen & Standards

Schutzklasse IP20

Zertifizierungen



Die Installation muss von einer qualifizierten Elektrofachkraft gemäß den einschlägigen Vorschriften durchgeführt werden.

Veröffentlicht von

Loxone Electronics GmbH
Smart Home 1
4154 Kollerschlag
Austria
Tel: +43 7287 7070-0
loxone.com

Loxone UK Ltd.
The Forum
Station Road
Theale, RG7 4RA
United Kingdom