

Datasheet

Water Sensor Air

Part No: 100211



About the product

The LOXONE Water Sensor Air is a **wireless sensor** with **two contacts** on the bottom. The sensor is triggered when the contacts come into contact with a conductive liquid. This enables **monitoring of water ingress and egress** indoors.

Electrical Specifications

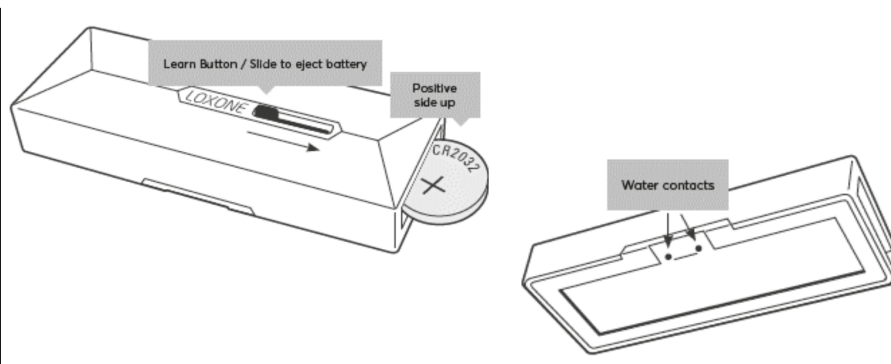
| | |
|------------------|---|
| Power Supply | CR2032 battery |
| LOXONE Air | LOXONE Air: 868MHz (SRD Band Europe), 4 channels available max. Power 15.1mW e.r.p. 915MHz (ISM Band Region 2), 10 channels available max. Power 13.2mW internal antenna |
| Sensor | contact pins |
| Temperature | 0 ... 55°C / 32 ... 131°F |
| Battery Lifetime | up to 2 years |
| Pairing button | can also be used as a push button |

Ambient Conditions

| | |
|----------|--------------------------------|
| Humidity | max. 95% r.H. (non condensing) |
|----------|--------------------------------|

Connection Diagram

Connection Diagram



Product Characteristics

Colours Blue: RAL5012

Finish Matte

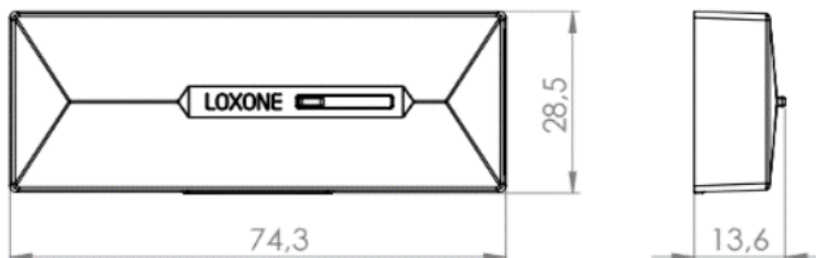
Weight & Dimensions

Net weight 22 g

Total weight 45 g

Product dimensions 74.3x28.5x13.6mm / 2.92x1.12x0.53" (LxWxH)

Product dimensions drawing



Pack size 122x80x22mm / 4.80x3.15x0.87" (LxWxH)

Certifications & Standards

Safety class IP20

Certifications



Installation must be carried out by a qualified electrician in accordance with the relevant regulations.

Published by

Loxone Electronics GmbH
Smart Home 1
4154 Kollerschlag
Austria
Tel: +43 7287 7070-0
loxone.com

Loxone UK Ltd.
The Forum
Station Road
Theale, RG7 4RA
United Kingdom

Datenblatt

Wassersensor Air

Part No: 100211



Über das Produkt

Der LOXONE Wassersensor Air ist ein **Funksensor** mit **zwei Kontakten** an der Unterseite. Der Sensor löst aus, wenn die Kontakte mit einer leitfähigen Flüssigkeit in Berührung kommen. Dies ermöglicht eine **Überwachung auf Ein- und Austritt von Wasser** in Innenräumen.

Elektrische Spezifikationen

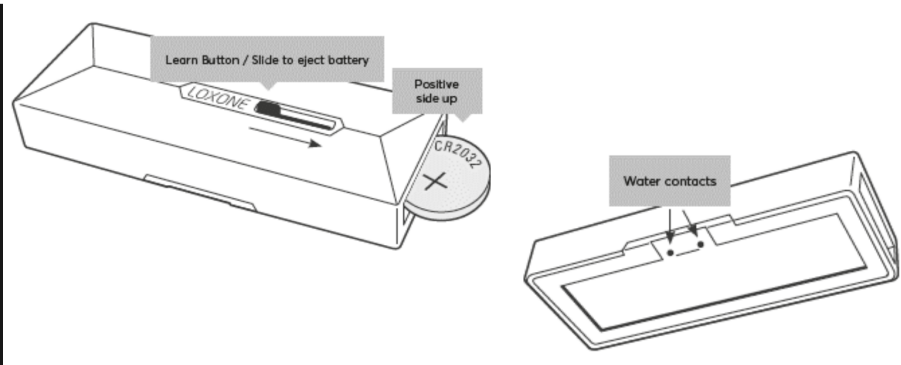
| | |
|----------------------|--|
| Spannungsversorgung | CR2032 Batterie |
| LOXONE Air | LOXONE Air: 868MHz (SRD Band Europa), 4 Kanäle wählbar max. Sendeleistung 15,1mW e.r.p. 915MHz (ISM Band Region 2), 10 Kanäle wählbar max. Sendeleistung 13,2mW interne Antenne |
| Sensor | Kontaktstifte |
| Temperatur | 0 ... 55°C / 32 ... 131°F |
| Batterie Lebensdauer | bis zu 2 Jahre |
| Einlertaste | auch als Tasteneingang verwendbar |

Umgebungsbedingungen

| | |
|------------------|-------------------------------------|
| Luftfeuchtigkeit | max. 95% r.H. (nicht kondensierend) |
|------------------|-------------------------------------|

Anschlussplan

Anschlussplan



Produkteigenschaften

Farbe Blau: RAL5012

Glanzgrad Matt

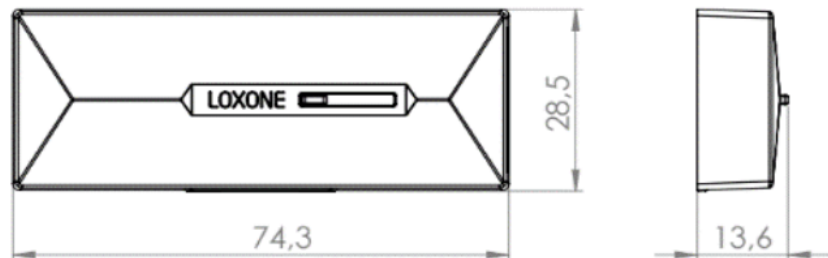
Gewicht & Abmessungen

Nettogewicht 22 g

Bruttogewicht 45 g

Produktmaße 74,3x28,5x13,6mm / 2,92x1,12x0,53" (LxBxH)

Produktmaßzeichnung



Packmaß 122x80x22mm / 4,80x3,15x0,87" (LxBxH)

Zertifizierungen & Standards

Schutzklasse IP20

Zertifizierungen



Die Installation muss von einer qualifizierten Elektrofachkraft gemäß den einschlägigen Vorschriften durchgeführt werden.

Veröffentlicht von

Loxone Electronics GmbH
Smart Home 1
4154 Kollerschlag
Austria
Tel: +43 7287 7070-0
loxone.com

Loxone UK Ltd.
The Forum
Station Road
Theale, RG7 4RA
United Kingdom