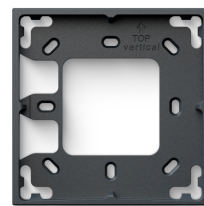


## Datasheet

### Mounting Frame 1-Way Anthracite

Part No: 100488



#### About the product

The high-quality mounting frame made of anodized aluminum is perfect for attaching the **Intercom**, the **NFC Code Touch (Gen. 2)**, the **Touch Pure** or the **Touch Pure Flex** to any facade.

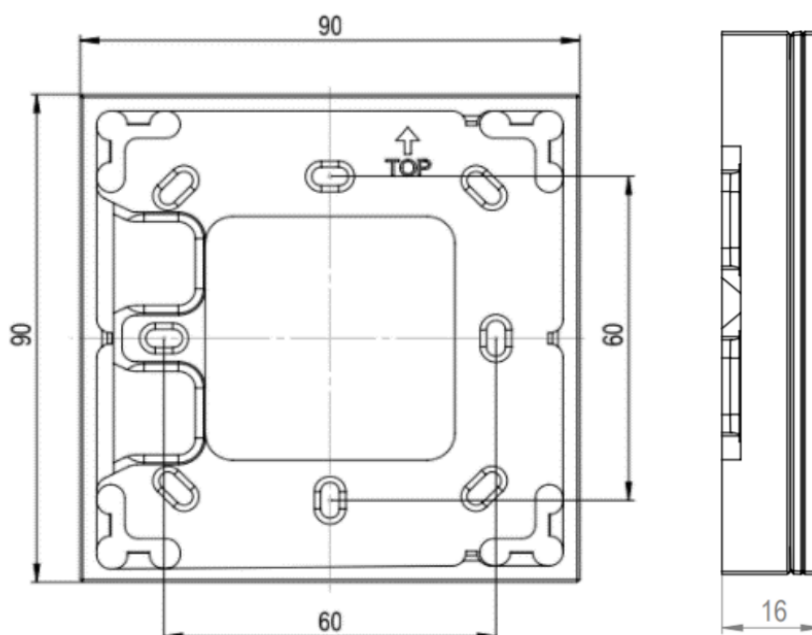
#### Product Characteristics

Material	Aluminium
Colours	Anthracite: RAL7021

#### Weight & Dimensions

Net weight	55 g
Total weight	70 g
Product dimensions	90 x 90 x 16 mm / 3.55 x 3.55 x 0.63" (L x W x H)

#### Product dimensions drawing



Pack size	104 x 107 x 39 mm / 4.09 x 4.21 x 1.54" (L x W x H)
-----------	---

Installation must be carried out by a qualified electrician in accordance with the relevant regulations.

**Published by**

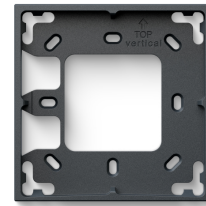
Loxone Electronics GmbH  
Smart Home 1  
4154 Kollerschlag  
Austria  
Tel: +43 7287 7070-0  
loxone.com

Loxone UK Ltd.  
The Forum  
Station Road  
Theale, RG7 4RA  
United Kingdom

# Datenblatt

## Montagerahmen 1-fach Anthrazit

Part No: 100488



### Über das Produkt

Der hochwertige Montagerahmen aus eloxiertem Aluminium eignet sich perfekt zur Befestigung der Intercom, des NFC Code Touchs (Gen. 2), des Touch Pures oder des Touch Pure Flex auf jeder Fassade.

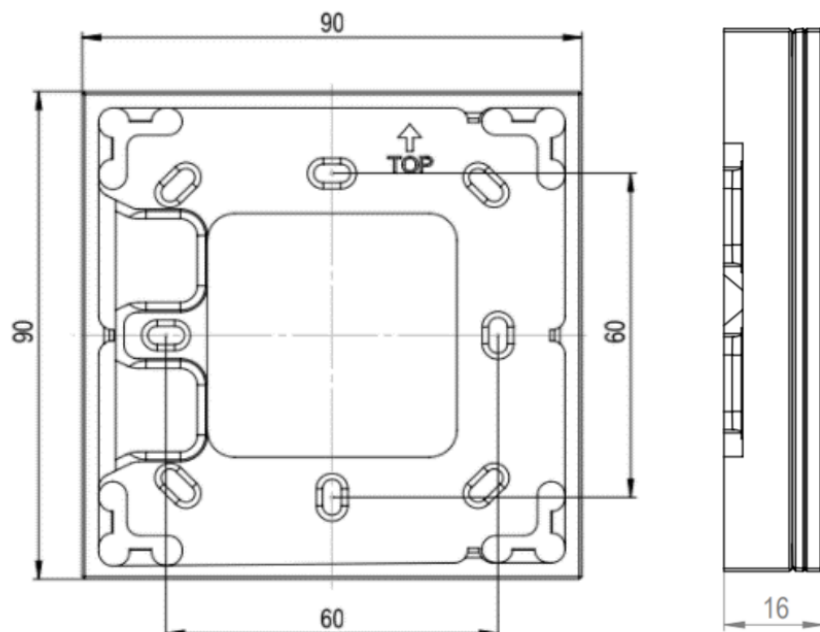
### Produkteigenschaften

Material	Aluminium
Farbe	Anthrazit: RAL7021

### Gewicht & Abmessungen

Nettogewicht	55 g
Bruttogewicht	70 g
Produktmaße	90 x 90 x 16 mm / 3,55 x 3,55 x 0,63" (L x B x H)

### Produktmaßzeichnung



Packmaß	104 x 107 x 39 mm / 4.09 x 4.21 x 1.54" (L x W x H)
---------	---

Die Installation muss von einer qualifizierten Elektrofachkraft gemäß den einschlägigen Vorschriften durchgeführt werden.

**Veröffentlicht von**

Loxone Electronics GmbH  
Smart Home 1  
4154 Kollerschlag  
Austria  
Tel: +43 7287 7070-0  
loxone.com

Loxone UK Ltd.  
The Forum  
Station Road  
Theale, RG7 4RA  
United Kingdom