

## Datasheet

### Valve Actuator Tree

Part No: 100602



#### About the product

The LOXONE valve actuator Tree is a **motorized actuator**. Thanks to standard adapter rings, it can be used on numerous valves, which are typically used for **underfloor heating and radiators**.

#### Features:

- Easy installation thanks to LOXONE Tree
- High durability: Reliable for more than 500,000 closures
- Almost silent
- Low standby consumption
- Freely assignable button

#### Technical Data

Power Supply	11 ... 30DVC
Power consumption	typ. 120mW, max. 3,6W
Power loss at max. load	3.6W
Push force	150N
Stroke length	5.0mm / 0.197"

#### Interfaces

LOXONE Tree	Connection with Miniserver / Tree Extension
-------------	---

#### Ambient Conditions

Temperature	-20 ... 55 °C / -4 ... 131 °F
Humidity	max. 80 % r.H. (non-condensing)

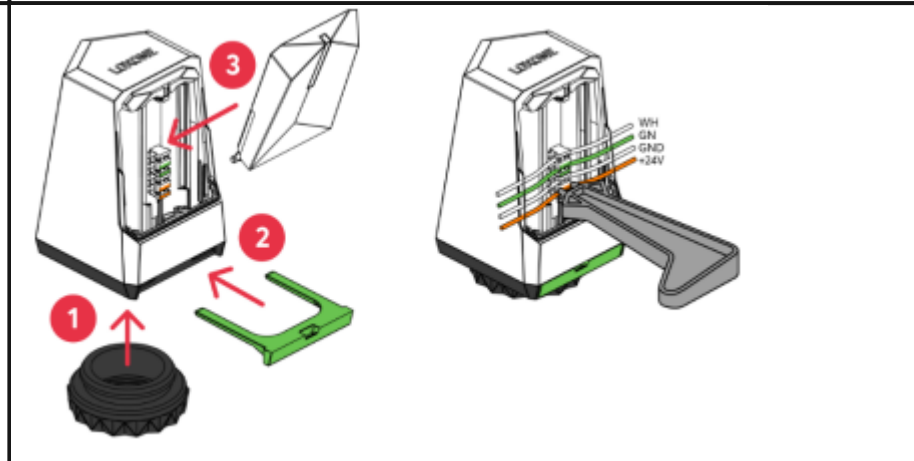
## Connection Terminals

Terminal type	SERIES 9176 IDC
Wire cross-section	Ø 0,8mm (0,5mm <sup>2</sup> / AWG 20)
Temperature resistance	-40 ... 125°C / -40 ... 257°F

## Connections

IDC-technology	The wires of a cable are pressed into a single insulation cutting terminal with the help of an IDC Tool. This connection technique works without soldering, screwing and stripping. The IDC tool is included with the Miniserver, the Miniserver Compact and the Tree Extension. If required it can also be purchased separately in the shop: LOXONE IDC Tool (100226)
----------------	--

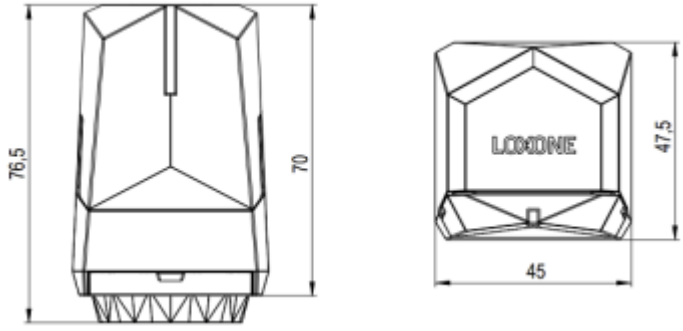
## Connection Diagram



## Product Characteristics

Colours	White: RAL9003 + Black: RAL9005 + Green: RAL6018-P
Finish	Matte

## Weight & Dimensions

Net weight	115 g
Total weight	135 g
Product dimensions	45x47.5x76.5mm / 1.77x1.87x3.01" (LxWxH) with valve adapter 45x47.5x70mm / 1.77x1.87x2.76" (LxWxH) without valve adapter
Product dimensions drawing	
Pack size	60x83x52mm / 2.36x3.27x2.05" (LxWxH)

## Certifications & Standards

Safety class	IP20
Certifications	 

Installation must be carried out by a qualified electrician in accordance with the relevant regulations.

### Published by

Loxone Electronics GmbH  
Smart Home 1  
4154 Kollerschlag  
Austria  
Tel: +43 7287 7070-0  
loxone.com

Loxone UK Ltd.  
The Forum  
Station Road  
Theale, RG7 4RA  
United Kingdom

# Datenblatt

## Stellantrieb Tree

Part No: 100602



### Über das Produkt

Der LOXONE Stellantrieb Tree ist ein **motorischer Stellantrieb**. Durch gängige Adapterringe ist er an **zahlreichen Ventilen verwendbar**, welche typischerweise bei **Fußbodenheizungen und Heizkörpern** zum Einsatz kommen.

#### Features:

- Einfache Installation dank LOXONE Tree
- Hohe Langlebigkeit: Zuverlässig für mehr als 500.000 Schließungen
- Nahezu geräuschlos
- Geringer Standby-Verbrauch
- Frei belegbare Taste

### Technische Daten

Spannungsversorgung	11 ... 30DVC
Leistungsaufnahme	typ. 120mW, max. 3.6W
Verlustleistung bei max. Last	3,6W
Andruckkraft	150N
Hublänge	5.0mm / 0,197"

### Schnittstellen

LOXONE Tree	Verbindung mit Miniserver / Tree Extension
-------------	--

### Umgebungsbedingungen

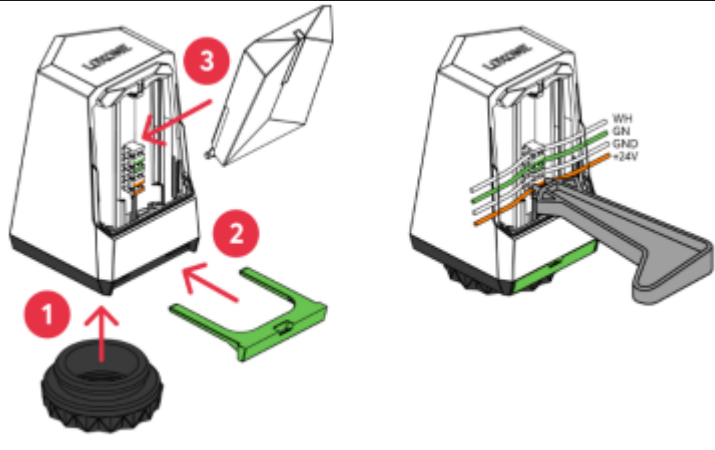
Temperatur	-20 ... 55 °C / -4 ... 131 °F
Luftfeuchtigkeit	max. 80 % r.H. (nicht kondensierend)

## Anschlussklemmen

Klemmentyp	SERIES 9176 IDC
Leiterquerschnitt	Ø 0,8mm (0,5mm <sup>2</sup> / AWG 20)
Temperaturbeständigkeit	-40 ... 125°C / -40 ... 257°F

## Anschlüsse

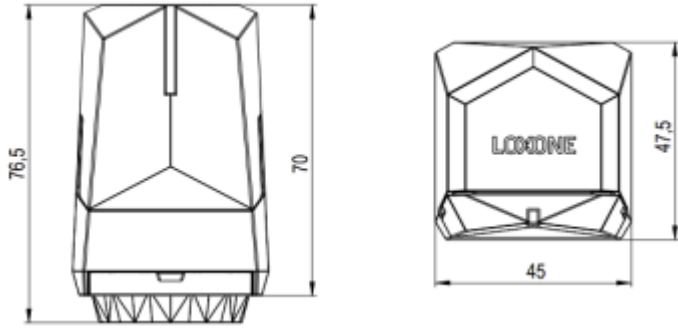
IDC-Technologie	Die Drähte eines Kabels werden mithilfe unseres IDC Tools in eine einzige Schneidklemme gepresst. Diese Verbindungstechnik funktioniert ohne Löten, Schrauben und Abisolieren. Das IDC-Tool ist im Lieferumfang von Miniserver, Miniserver Compact sowie der Tree Extension enthalten. Es kann separat im Shop erworben werden: LOXONE IDC Tool (100226)
-----------------	--

Anschlussplan	
---------------	---

## Produkteigenschaften

Farbe	Weiß: RAL9003 + Schwarz: RAL9005 + Grün: RAL6018-P
Glanzgrad	Matt

## Gewicht & Abmessungen

Nettogewicht	115 g
Bruttogewicht	135 g
Produktmaße	45x47,5x76,5mm / 1,77x1,87x3,01" (LxBxH) mit Ventiladapter 45x47,5x70mm / 1,77x1,87x2,76" (LxBxH) ohne Ventiladapter
Produktmaßzeichnung	
Packmaß	60x83x52mm / 2,36x3,27x2,05" (LxBxH)

## Zertifizierungen & Standards

Schutzklasse	IP20
Zertifizierungen	 

Die Installation muss von einer qualifizierten Elektrofachkraft gemäß den einschlägigen Vorschriften durchgeführt werden.

### Veröffentlicht von

Loxone Electronics GmbH  
Smart Home 1  
4154 Kollerschlag  
Austria  
Tel: +43 7287 7070-0  
loxone.com

Loxone UK Ltd.  
The Forum  
Station Road  
Theale, RG7 4RA  
United Kingdom