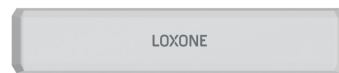


## Datasheet

### Door & Window Contact Air White

Part No: 100666



#### About the product

The LOXONE Door & Window Contact Air is a **compact wireless sensor** with an integrated reed contact. In combination with a magnet, it reliably detects open or closed doors and windows – **ideal for security and automation functions.**

#### Features:

- Long battery life up to 10 years
- Sleek design
- Perfect for retrofitting
- Reliable detection of window and door states
- Seamless integration with alarm, heating, and more

#### Electrical Specifications

Supply voltage	2x 1.5 V AA batteries
Battery lifetime	up to 10 years

#### Sensor Specifications

Type	Reed contact
------	--------------

#### Interfaces

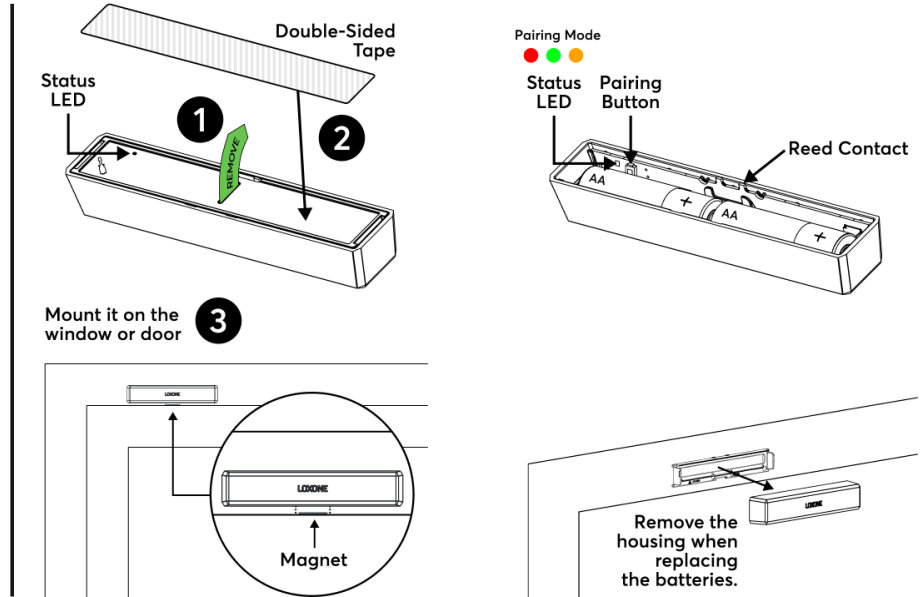
LOXONE Air	868 MHz (SRD Band Europe), 4 channels, max. 15.1 mW e.r.p. 915 MHz (ISM Band Region 2), 10 channels, max. 13.2 mW internal antenna
------------	--

#### Ambient Conditions

Temperature	0 ... 55 °C / 32 ... 131 °F
Humidity	max. 95 % RH (non-condensing)
Ingress protection	IP20

## Connection Diagram

### Connection Diagram



## Product Characteristics

Colours

White: Part No. 100666

Anthracite: Part No. 100667

Finish

Matte

## Weight & Dimensions

Net weight

70 g

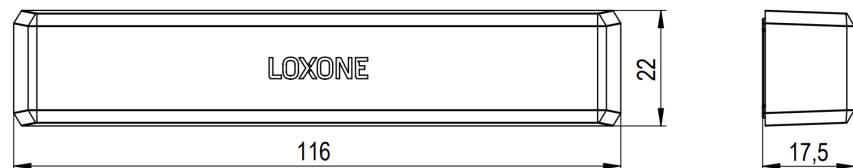
Total weight

88 g

Product dimensions

116 x 22 x 17.5 mm / 4.57 x 0.87 x 0.69" (L x W x H)

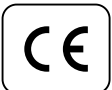
Product dimensions drawing



Pack size

140 x 56 x 21 mm / 5.51 x 2.21 x 0.83" (L x W x H)

## Certifications & Standards



Installation must be carried out by a qualified electrician in accordance with the relevant regulations.

**Published by**

Loxone Electronics GmbH  
Smart Home 1  
4154 Kollerschlag  
Austria  
Tel: +43 7287 7070-0  
loxone.com

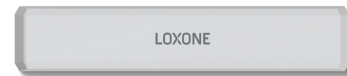
Loxone UK Ltd.  
The Forum  
Station Road  
Theale, RG7 4RA  
United Kingdom

# Datenblatt

## Tür- & Fensterkontakt

### Air Weiß

Part No: 100666



### Über das Produkt

Der LOXONE Tür- & Fensterkontakt Air ist ein **kompakter Funksensor** mit integriertem Reedkontakt. In Kombination mit einem Magneten erkennt er zuverlässig geöffnete oder geschlossene Türen und Fenster – **ideal für Sicherheits- und Automatisierungsfunktionen.**

#### Features:

- Lange Batterielaufzeit bis zu 10 Jahre
- Schlichtes Design
- Perfekt für Nachrüstungen
- Zuverlässige Erkennung des Öffnungszustands von Fenstern und Türen
- Nahtlose Einbindung in Alarm-, Heizungs- und andere Systeme

### Elektrische Spezifikationen

Versorgungsspannung	2x 1,5 V AA Batterien
---------------------	-----------------------

Batterie Lebensdauer	bis zu 10 Jahren
----------------------	------------------

### Sensor-Spezifikationen

Typ	Reed-Kontakt
-----	--------------

### Schnittstellen

LOXONE Air	868 MHz (SRD Band Europa), 4 Kanäle, max. 15,1 mW e.r.p. 915 MHz (ISM Band Region 2), 10 Kanäle, max. 13,2 mW interne Antenne
------------	---

### Umgebungsbedingungen

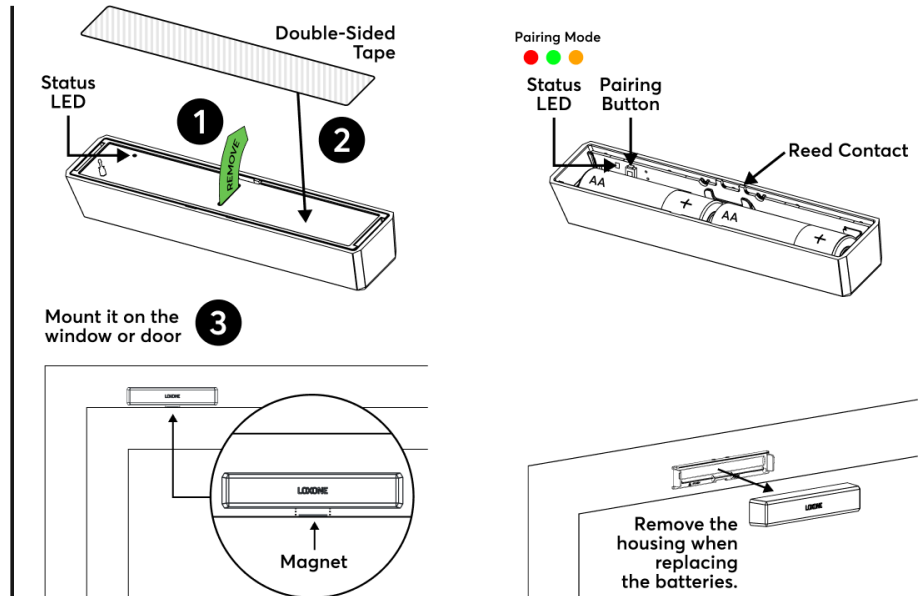
Temperatur	0 ... 55 °C / 32 ... 131 °F
------------	-----------------------------

Luftfeuchtigkeit	max. 95 % r. F. (nicht kondensierend)
------------------	---------------------------------------

Schutzart	IP20
-----------	------

## Anschlussplan

### Anschlussplan



## Produkteigenschaften

Farbe	Weiß: Art. Nr. 100666 Anthrazit: Art. Nr. 100667
-------	---

Glanzgrad	Matt
-----------	------

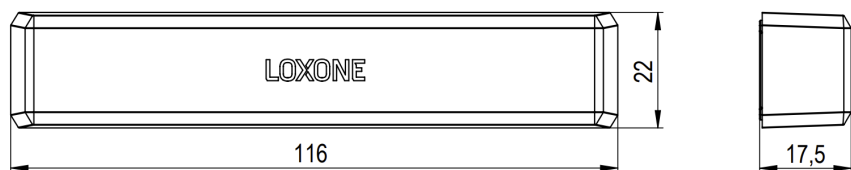
## Gewicht & Abmessungen

Nettogewicht	70 g
--------------	------

Bruttogewicht	88 g
---------------	------

Produktmaße	116 x 22 x 17,5 mm / 4,57 x 0,87 x 0,69" (L x W x H)
-------------	--

### Produktmaßzeichnung



Packmaß	140 x 56 x 21 mm / 5,51 x 2,21 x 0,83" (L x W x H)
---------	--

## Zertifizierungen & Standards



Die Installation muss von einer qualifizierten Elektrofachkraft gemäß den einschlägigen Vorschriften durchgeführt werden.

**Veröffentlicht von**

Loxone Electronics GmbH  
Smart Home 1  
4154 Kollerschlag  
Austria  
Tel: +43 7287 7070-0  
loxone.com

Loxone UK Ltd.  
The Forum  
Station Road  
Theale, RG7 4RA  
United Kingdom