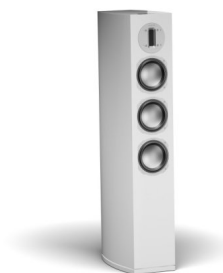


## Datasheet

### Chromium 85 White

### HG

Part No: 610053



#### About the product

The Chromium 85 embodies the masterful **symbiosis of appearance and acoustics**. Thanks to the new **Balanced Distribution System**, it conjures up an **incredible power** from the flawless housing, which places even the deepest basses seamlessly and powerfully in the room. The Chromium 85 never loses sight of the overall work: **The finest tweeter technology** with the E-sense ribbon, full cone membranes made of an aluminum-magnesium alloy and uncompromising crossovers have been fused here to form a **seamless unit**. There is simply no getting around the Chromium 85.

#### Audio Specifications

Speaker type	3-Way
Principle	Bassreflex
Nominal and music power	130/200 W
Frequency response	29...52.000 Hz
Crossover frequency	600 / 3.200 Hz
Sensitivity	89 dB
Impedance	4Ω
Tweeter dome material	aluminium ribbon
Midrange	155 mm Ø ALTIMA®
Woofer Ø	2x 155mm Ø ALTIMA®

## Weight & Dimensions

Net weight	23.84 kg
Total weight	27.38 kg
Product dimensions	100 x 21,3 x 34,4 cm
Pack size	112 x 35 x 46 cm

Installation must be carried out by a qualified electrician in accordance with the relevant regulations.

### Published by

Loxone Electronics GmbH  
Smart Home 1  
4154 Kollerschlag  
Austria  
Tel: +43 7287 7070-0  
loxone.com

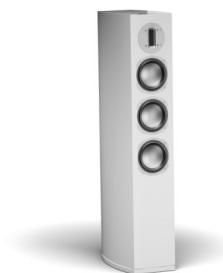
Loxone UK Ltd.  
The Forum  
Station Road  
Theale, RG7 4RA  
United Kingdom

# Datenblatt

## Chromium 85 White

### HG

Part No: 610053



#### Über das Produkt

Die Chromium 85 verkörpert die meisterhafte **Symbiose aus Erscheinung und Akustik**. Dank des neuen **Balanced Distribution Systems** zaubert sie aus dem makellosen Gehäuse eine **unglaubliche Kraft**, die auch tiefste Bässe ansatzlos und druckvoll in den Raum stellt. Dabei verliert die Chromium 85 nie den Blick für das Gesamtwerk: **Feinste Hochtönertechnik** mit dem E-sense Bändchen, Vollkonus-Membranen aus einer Aluminium-Magnesium Legierung und kompromisslose Frequenzweichen wurden hier zu einer **bruchlosen Einheit** verschmolzen. An der Chromium 85 führt einfach kein Weg vorbei.

#### Audio-Spezifikationen

Lautsprecher Typ	3 Wege
Prinzip	Bassreflex
Nenn- und Musikleistung	130/200 W
Frequenzbereich	29...52.000 Hz
Übergangsfrequenz	600 / 3.200 Hz
Empfindlichkeit	89 dB
Impedanz	4Ω
Hochtöner-Kalottenmaterial	Aluminium-Bändchen
Mitteltöner	155 mm Ø ALTIMA®
Tieftöner Ø	2x 155mm Ø ALTIMA®

## Gewicht & Abmessungen

Nettogewicht	23,84 kg
Bruttogewicht	27,38 kg
Produktmaße	100 x 21,3 x 34,4 cm
Packmaß	112 x 35 x 46 cm

Die Installation muss von einer qualifizierten Elektrofachkraft gemäß den einschlägigen Vorschriften durchgeführt werden.

### Veröffentlicht von

Loxone Electronics GmbH  
Smart Home 1  
4154 Kollerschlag  
Austria  
Tel: +43 7287 7070-0  
loxone.com

Loxone UK Ltd.  
The Forum  
Station Road  
Theale, RG7 4RA  
United Kingdom